

Conseil Local de Santé Mentale du Grand Libournais

Programme d'actions 2021-2023

ASSEMBLEE PLENIERE N°3

Mardi 6 juillet 2021 à 14h – Saint-Sulpice-de-Faleyrens



Partenaires excusés :

- AUNEAU BRUN Fabienne, Médecin PMI Ado Adultes - Département
- BROTHERRSON Nancy, IEN Circonscription Saint-André - Education Nationale
- CAILLIET CREPPY Sylvie, Directrice adjointe en charge du PTSM 33 - CH Charles Perrens
- CHAPLEAU Emeline, Responsable - ADAV33 antenne Libourne
- COLOM Aurore, Assistante sociale – CH Libourne
- FAURE Marie-Christine, Maire - Mairie de Branne
- FORTAGE Vanessa, Pilote, PTA 33 - antenne Libournais
- JAMIS Charline, Responsable territoriale Insertion au PTSL - Département
- KOSAK Magali, Coordinatrice- GEM Union de l'Isle
- KRIER Fabienne, Maire - Mairie de Bayas
- MEKACHERA Francis-Hammel, Sous-Préfet - Sous-Préfecture de Libourne
- NICOT Jacques-Olivier, Coordonnateur CESCO - Education Nationale
- QUERAL Marie, CH de Libourne
- SZABO Jean-Philippe, Principal Collège de Lussac - Education Nationale



Sébastien LABORDE

**Président du Contrat Local de Santé et
du Conseil Local de Santé Mentale
Vice-Président Santé
PETR du Grand Libournais**



Florie BIDEPLAN

Directrice adjointe du Pôle de
Psychiatrie
Centre Hospitalier de Libourne



LE KIOSQUE 12
Groupe d'Entraide Mutuelle



Groupes d'Entraide Mutuelle

- Le Kiosque 12
- Union de l'Isle
- Sourire



UNION NATIONALE DE FAMILLES ET AMIS DE PERSONNES
MALADES ET/OU HANDICAPÉES PSYCHIQUES

UNAFAM

Jean-Claude AUBERT
Délégué Départemental

Ordre jour :

- 1/ Pour mémoire : missions et calendrier du CLSM**
- 2/ L'élaboration du programme d'actions en 2020 : Comment ? Avec qui ?**
- 3/ Le programme d'actions : quelle feuille de route 2021-2023 ?**
- 4/ Perspectives : quelle animation du CLSM ?**

1/ Pour mémoire : le CLSM c'est quoi ?

Les objectifs :

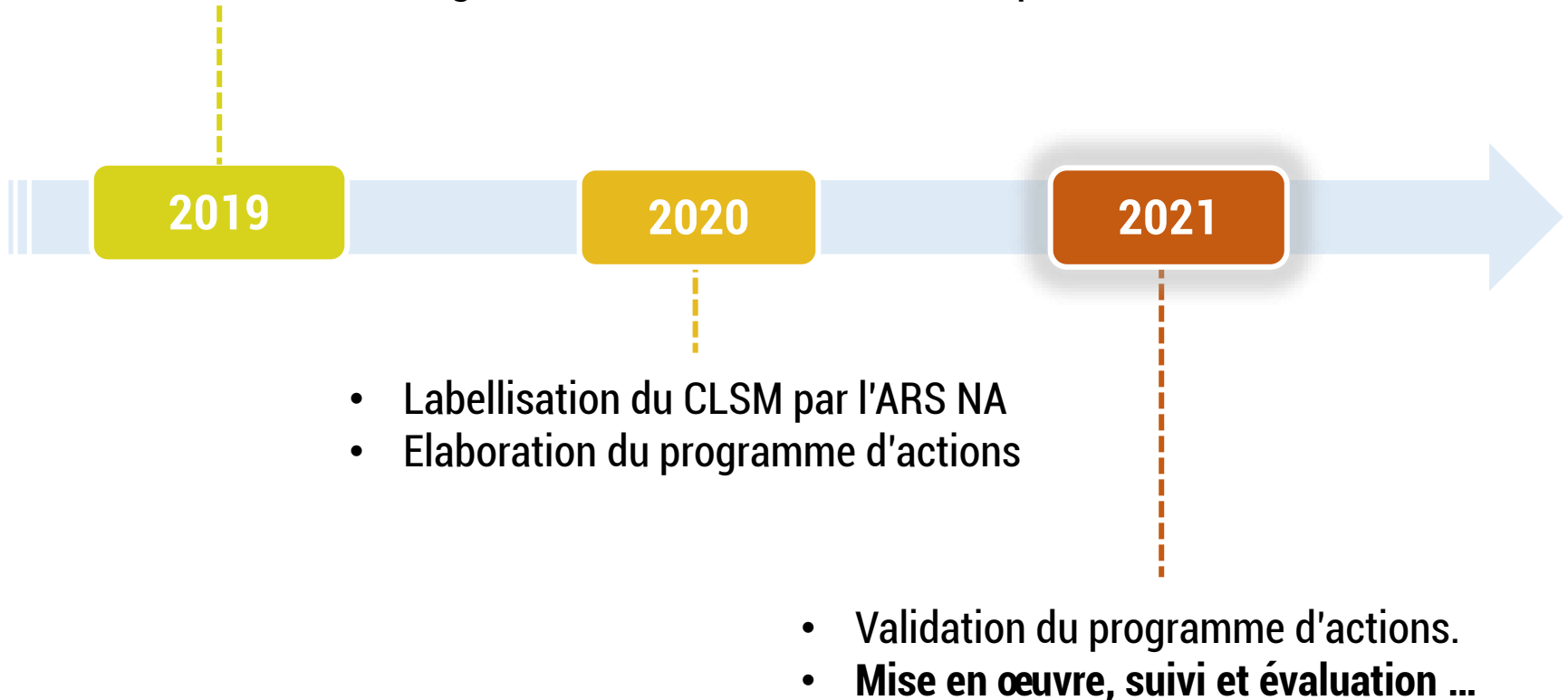
- Définir et mettre en œuvre un programme d'actions favorables à **l'amélioration des parcours de santé mentale.**
- Un **espace de coordination et de co-décision** animé par un élu local, co-animé par les services de psychiatrie publique, les associations représentants des personnes concernées, des familles et des aidants.
- Développer **une approche concertée et participative** de la prévention et du parcours de soins en associant l'ensemble des acteurs sanitaires, médico-sociaux, sociaux, élus et toutes personnes concernées par les problématiques de santé mentale .

Ses missions :

- Améliorer l'**accès à la prévention et aux soins**
- Favoriser l'**inclusion sociale** des personnes concernées vivant avec des troubles psychiques
- **Promouvoir la santé mentale** et favoriser la destigmatisation des personnes concernées.

Son calendrier de mise en œuvre

- Mise en place de la gouvernance
- Réalisation de l'état des lieux préalable.
- Validation de la stratégie et des Commissions Thématiques de Travail.



2/ L'élaboration du programme d'actions 2021-2023 : Comment ? Avec qui ?



Les chiffres clés :

4 Commissions thématiques de travail

- 9 co-animateurs
- 21 réunions de travail
- 70 partenaires associés



Le programme d'actions 2021-2023

- **9 actions opérationnelles**
- **4 chantiers à ouvrir**
- 9 actions/chantiers *ex-nihilo* issus des travaux des Commissions
- 3 actions et 2 chantiers portés par la coordination du CLSM

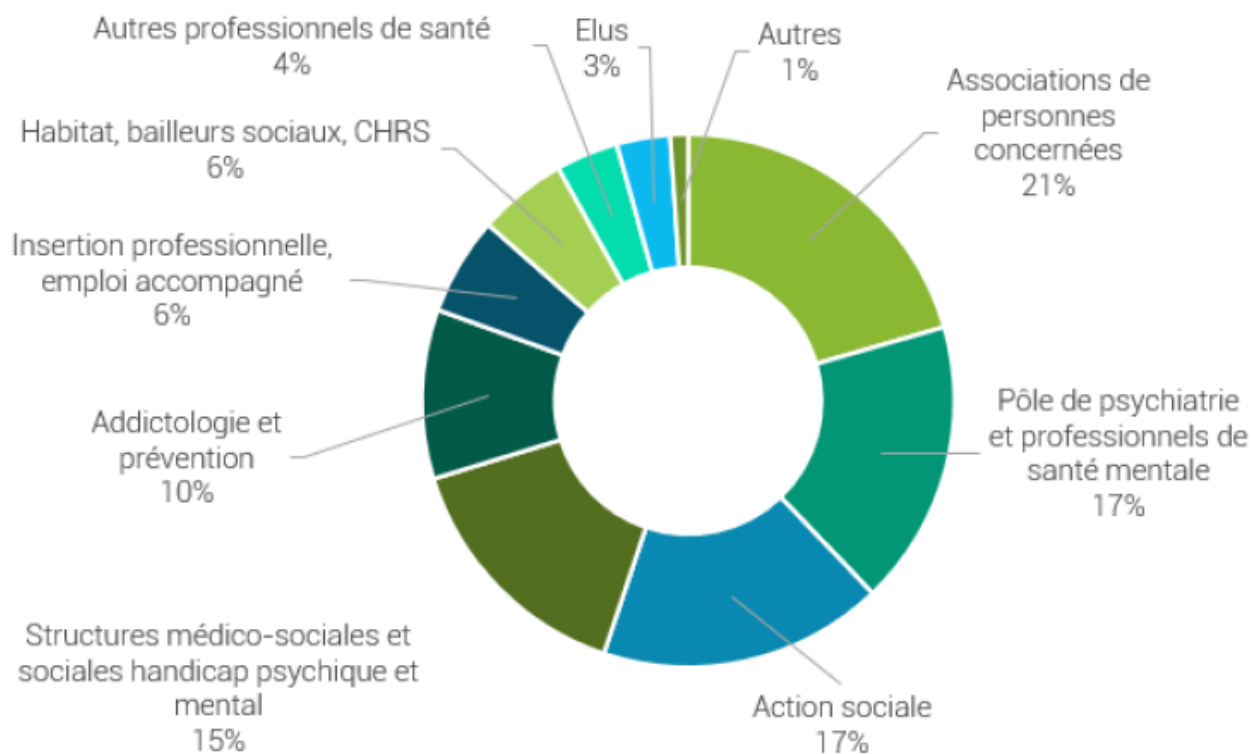
Les 4 Commissions thématiques de travail :

AXES STRATEGIQUES	Co-animateurs
ACCES AUX SOINS ET PREVENTION	Anthony BROUARD, Réseau Santé Social Jeunes Vanessa PONS, ADAPEI 33
PARTENARIATS ET COORDINATION	Vanessa FORTAGE, PTA 33 – antenne du Libournais Brigitte MASDOUMIER, CIAS du Libournais
LOGEMENT	Sébastien LABORDE, PETR du Grand Libournais Peggy OLIVETI et Aurore COLOM, CH de Libourne
POUVOIR D'AGIR ET SOUTIEN AUX AIDANTS	Jean-Claude AUBERT, UNAFAM Anne-Marie PRIEGNITZ, Foyer de vie –SAME La Miséricorde Institut Don Bosco

Participations aux Commissions thématiques de travail :

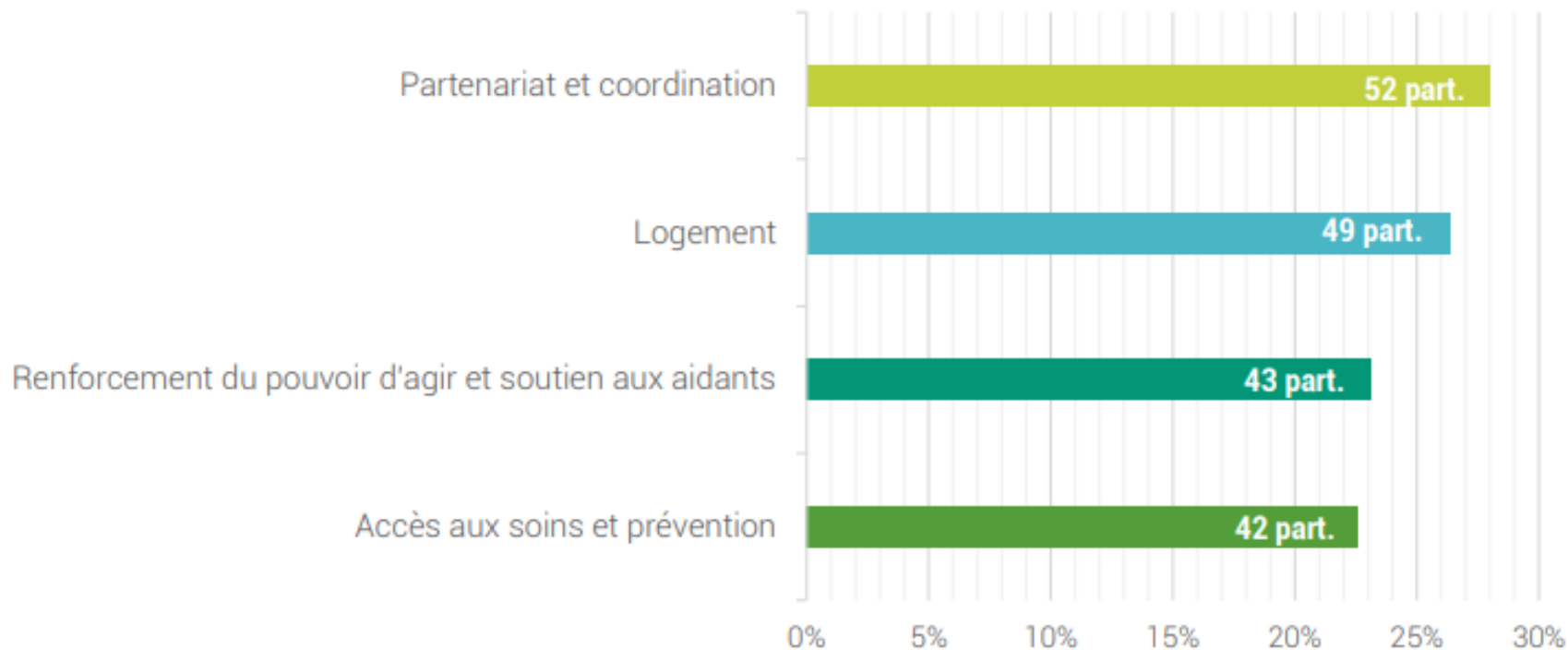
70 partenaires associés / **35** structures représentées / **186** participations.

Répartition en % des professionnels participants aux travaux du CLSM par catégorie



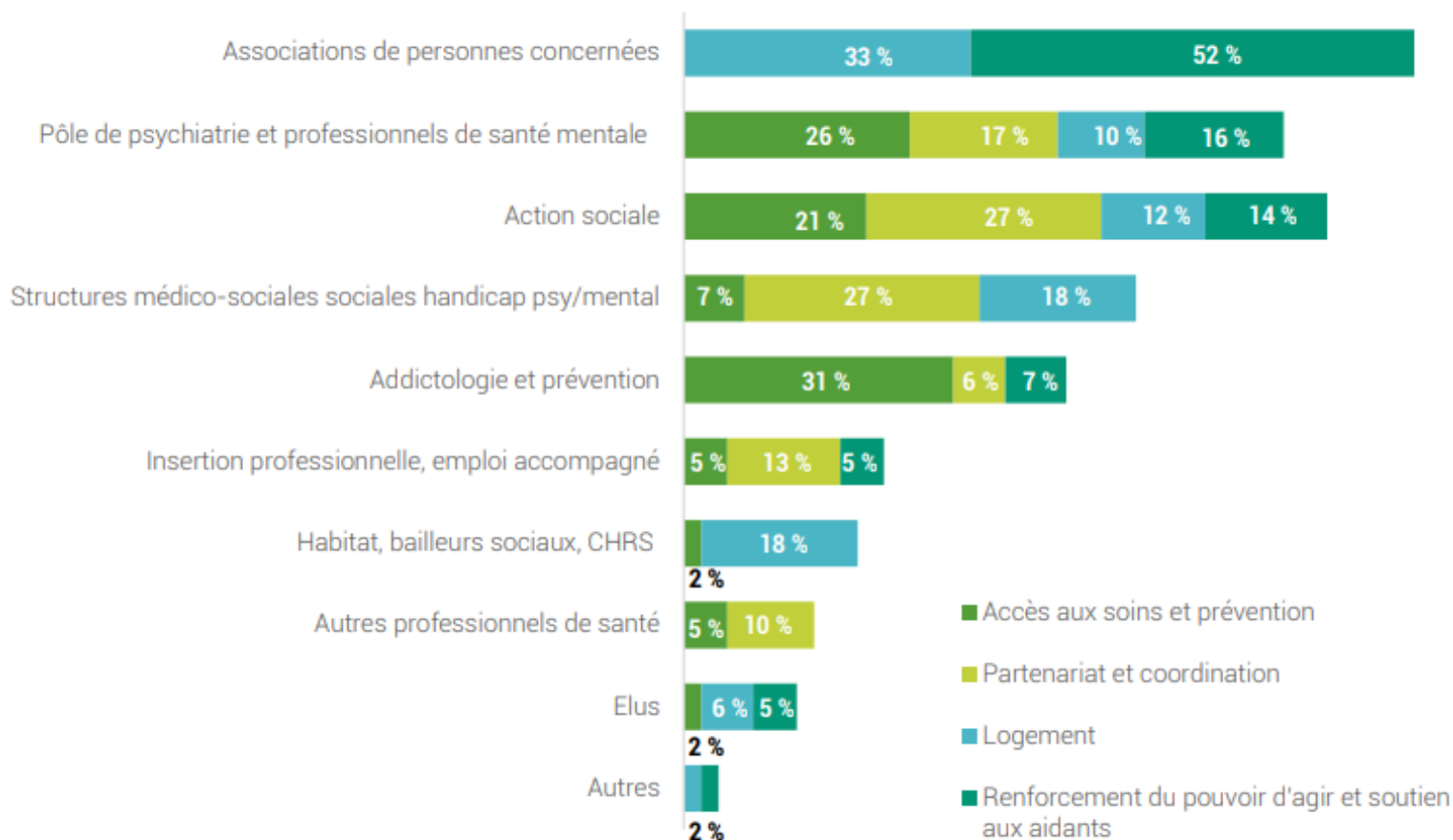
Participations aux Commissions thématiques de travail :

Répartition des participations entre les différentes CTT

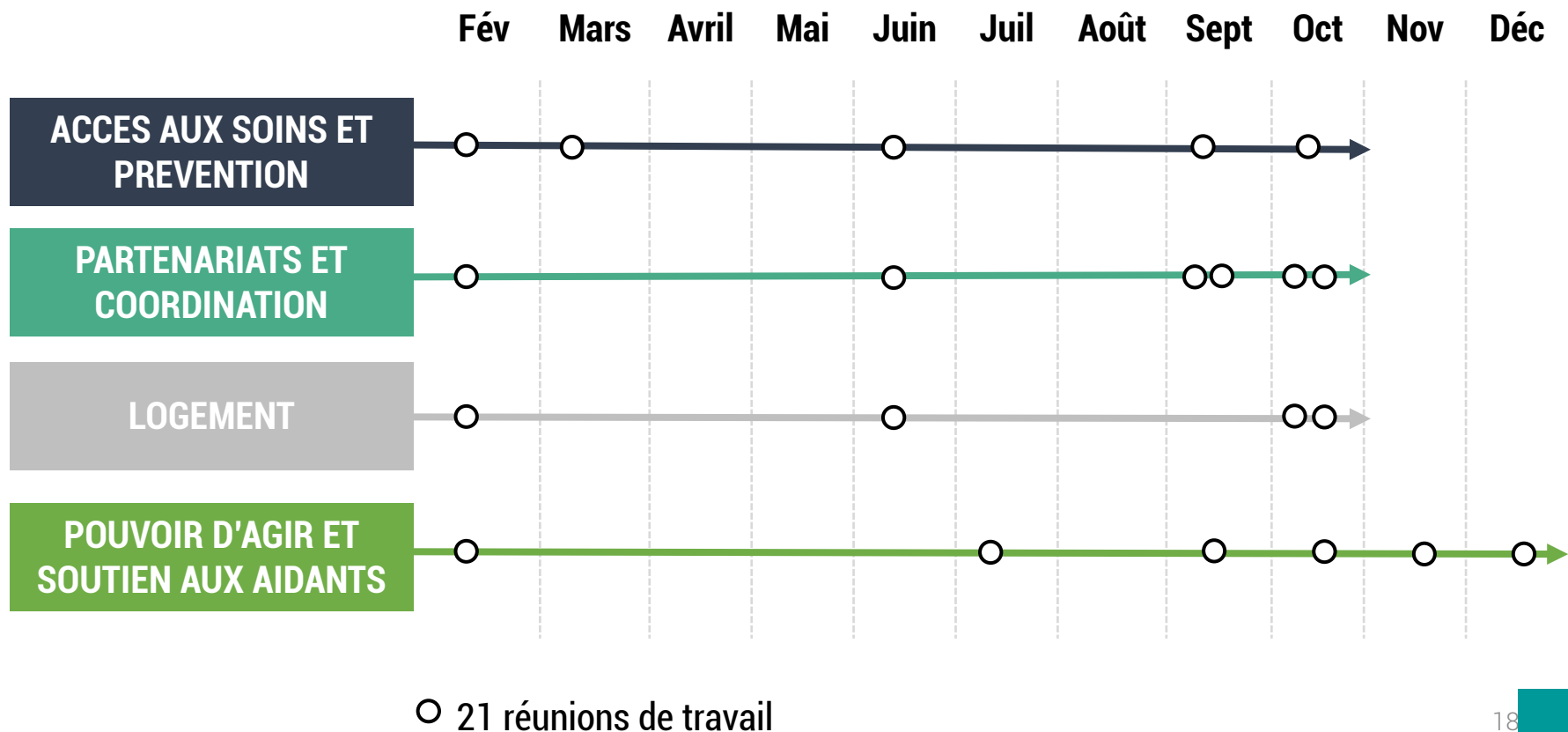


Participations aux Commissions thématiques de travail :

Répartition des participations en % par profils d'acteurs et CTT



Historique des travaux :



3/ Le programme d'actions : quelle feuille de route 2021-2023 ?



AXE STRATEGIQUE N°1 : ACCES AUX SOINS ET A LA PREVENTION

**Objectif intermédiaire 1.1 :
Améliorer le repérage et la
prise en charge des
personnes ayant des
troubles psychiques.**

Action 1 (focus) : Sensibiliser les professionnels de 1ère ligne à la santé mentale et au repérage des personnes ayant des troubles psychiques.

Action 2 (focus) : Prévenir les ruptures de parcours d'insertion des jeunes de 16-25 ans en situation de souffrance psychique

Action 3 : Renforcer l'action des communes en matière de santé mentale.

Chantier 1 : Sensibiliser les professionnels de santé libéraux à la santé mentale et au repérage des personnes ayant des troubles psychiques.

Focus Action 1 : Sensibiliser les professionnels de 1ère ligne à la santé mentale et au repérage des personnes ayant des troubles psychiques.

Porteur : Pôle Territorial du Grand Libournais.

Partenaires associés : Pôle de psychiatrie, le GCS Santé Mentale, RSSJ, ADAPEI, Association Rénovation, Association Addiction France et CEID.

Objectifs :

- Faire évoluer les représentations de la santé mentale et de la psychiatrie.
- Développer une approche communautaire de la santé mentale sur le territoire.
- Améliorer la connaissance de l'offre et des ressources locales.


Focus Action 1 : Sensibiliser les professionnels de 1ère ligne à la santé mentale et au repérage des personnes ayant des troubles psychiques.

Description :

→ **Phase 1** : Travail sur les représentations de la santé mentale, expliquer les différentes pathologies et échanger sur les difficultés des professionnels.

→ **Phase 2** : Présentation des ressources du territoire et du réseau des acteurs locaux intervenants dans le parcours de santé mentale.

→ **Phase 3** : Focus thématiques en fonction des besoins identifiés lors des temps de sensibilisation et de formation précédents.



**SANTÉ MENTALE ET
TROUBLES PSYCHIQUES**

Comprendre, repérer et orienter

A destination des professionnels de l'action sociale, de l'éducation,
de l'animation et de l'insertion professionnelle du Grand Libournais

PHASE 1 - COMPRENDRE ET SAVOIR REPERER

PREMIER SEMESTRE 2021

Focus Action 1 : Sensibiliser les professionnels de 1ère ligne à la santé mentale et au repérage des personnes ayant des troubles psychiques.



Bilan mi-parcours :

- **3 sessions** de sensibilisation sur 5 organisées (mars/juin 2021)
- **38 participants pour 16 structures** (63 % action sociale, 29 % insertion, 8% animation)

- **Majorité des professionnels très satisfaite** de la journée jugée tout à fait pertinente par rapport à leurs attentes et préoccupations.
- **Qualité des échanges avec les intervenants et complémentarité des approches soignant/psychologue très appréciées** (contenu théorique et supports pédagogiques accessibles).

Focus Action 1 : Sensibiliser les professionnels de 1ère ligne à la santé mentale et au repérage des personnes ayant des troubles psychiques.

Bilan mi-parcours :

- **84 % des participants souhaiteraient que ces sessions soient reprogrammées**
- **87 % voudraient que des sessions complémentaires soient organisées** avec une demande importante pour approfondir les troubles sévères (dépression, bipolarité, schizophrénie) et également TOC, addictions, troubles alimentaires, TSA, dys, traumatisme, ...
- **Des besoins pour des temps de supervision, d'échange sur des cas cliniques et des mises en situation ont aussi été identifiés.**

AXE STRATEGIQUE N°1 : AMELIORER L'ACCES AUX SOINS ET A LA PREVENTION

Focus Action 2 : Prévenir les ruptures de parcours d'insertion des jeunes de 16-25 ans en situation de souffrance psychique (Escape Room Santé).

Porteur : Mission Locale du Libournais.

Partenaires associés : Centre Hospitalier de Libourne, RSSJ, structures de l'insertion professionnelle dont les organismes de formation, structures de l'action sociale (MDS, HAJPL, Le Lien, CCAS, etc.), professionnels de l'animation.

Objectifs :

- Anticiper les ruptures de parcours d'insertion professionnelle et de formation liées à des problématiques de santé mentale.
- Favoriser la réassurance des jeunes atteints de dépression.
- Faire évoluer les représentations autour des troubles psychiques.

AXE STRATEGIQUE N°1 : AMELIORER L'ACCES AUX SOINS ET A LA PREVENTION

Action 3 : Renforcer l'action communale en santé mentale.

Porteur : Pôle Territorial du Grand Libournais.

Partenaires associés : Centre Hospitalier de Libourne, Association des Maires de Gironde (AMG 33), autres organismes formateurs (Association Rénovation, Psycom,) opérateurs de prévention...

Objectifs :

- Faire évoluer les représentations de la santé mentale et de la psychiatrie.
- Améliorer la connaissance de l'offre et des ressources de prise en charge.
- Sensibiliser au repérage et à l'orientation.
- Former aux procédures de soins sans consentement.

AXE STRATEGIQUE N°2 : RENFORCER LES PARTENARIATS ET LA COORDINATION

Objectif intermédiaire 2.1 :
Améliorer la qualité des orientations et favoriser des prises en charges adaptées.

Action 4 : Créer des logigrammes d'orientation inter-structures

Objectif intermédiaire 2.2 :
Renforcer la coordination des professionnels dans le cadre de la prise en charge des situations psychosociales complexes.

Action 5 : Mettre en place des Groupes de Coordination Locale de Santé Mentale sur le secteur du Libournais

AXE STRATEGIQUE N°2 : RENFORCER LES PARTENARIATS ET LA COORDINATION

Action 4 : Créer des logigrammes d'orientation inter-structures

Porteur : Plateforme Territoriale d'Appui 33 – antenne du Libournais.

Partenaires associés : Centre Hospitalier de Libourne, Mission Locale du Libournais, SAVS de Saint-Seurin-sur-l'Isle, SESSAD PRO et IME de Lussac, Plateforme Handamos, Plateforme Territoriale d'Inclusion Jean Elie Jambon.

Objectifs :

- Améliorer la connaissance de l'offre de soins du territoire et des schémas d'orientation pour fluidifier les parcours des usagers.
- Renforcer les aptitudes d'orientation des professionnels pour intervenir en co-responsabilité dans le parcours de l'utilisateur.
- Diffuser les bonnes pratiques en termes de sollicitation et d'orientation.

AXE STRATEGIQUE N°2 : RENFORCER LES PARTENARIATS ET LA COORDINATION

Action 5 : Mettre en place des Groupes de Coordination Locale de Santé Mentale sur le Libournais (GCLSM)

Porteur : CIAS du Libournais et Centre Hospitalier de Libourne.

Partenaires associés : centres sociaux Cali, MDS de Libourne et Coutras, CISPD, police municipale, mandataires judiciaires, PTA 33 -antenne du Libournais.

Objectifs :

- Apporter des solutions aux situations particulièrement complexes pour lesquelles les canaux habituels de travail inter-partenarial ne suffisent pas et qui mettent en échec la personne et les acteurs sanitaires, sociaux et médico sociaux.
- Ouvrir le GCLSM à un niveau de proximité sur toute la Cali en s'appuyant sur les CMP concernés (Coutras, Libourne).
- Développer le travail de partenariat en respectant la place et les missions de chacun.

AXE STRATEGIQUE N°3 : AMELIORER L'ACCES ET LE MAINTIEN DANS LE LOGEMENT

<p>Objectif intermédiaire 3.1 : Améliorer les conditions d'accès en logement autonome dans le parc locatif privé.</p>	<p>Action 6 (focus) : Sensibiliser les agences immobilières au statut des personnes vivant avec un handicap mental et/ou psychique.</p>
<p>Objectif intermédiaire 3.2 : Favoriser l'accès à un logement adapté pour les personnes ayant des troubles psychiques.</p>	<p>Chantier 2 : Sensibiliser les agences immobilières et les bailleurs privés à la santé mentale et au statut des personnes vivant avec un handicap psychique.</p>
<p>Objectif intermédiaire 3.3 : Accompagner les personnes dans leur recherche de logement.</p>	<p>Action 7 : Mettre en place un atelier logement pour les patients de l'Unité Fonctionnelle de Soins et de Réhabilitation.</p>

AXE STRATEGIQUE N°3 : AMELIORER L'ACCES ET LE MAINTIEN DANS LE LOGEMENT

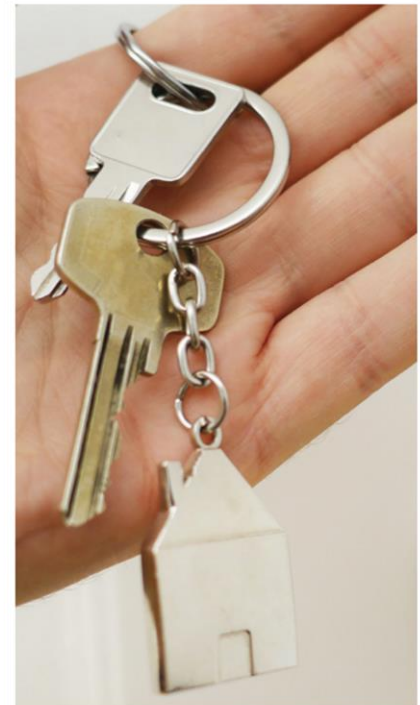
Focus Action 6 : Sensibiliser les agences immobilières au statut des personnes vivant avec un handicap mental et/ou psychique

Porteur : APAJH 33.

Partenaires associés : APEI Les Papillons Blancs du Libournais.

Objectifs :

- Valoriser les ressources financières du public concerné.
- Sensibiliser aux droits des personnes handicapées et à l'importance de l'accès à un logement autonome.
- Rassurer les bailleurs privés en valorisant l'accompagnement médico-social des personnes.
- Renforcer le partenariat entre les bailleurs privés et les acteurs médico-sociaux.



AXE STRATEGIQUE N°3 : AMELIORER L'ACCES ET LE MAINTIEN DANS LE LOGEMENT

Action 7 : Mettre en place un atelier logement pour les patients de l'Unité Fonctionnelle de Soins et de Réhabilitation.

Porteur : Service social du Centre Hospitalier de Libourne.

Partenaires associés : ADIL, GEM, SAMSAH, bailleur social, Association Le Lien, HAJPL, mandataires judiciaires à la protection des majeurs.

Objectifs :

- Renforcer et promouvoir l'autonomie des patients de l'USFR.
- Favoriser l'accès aux droits des locataires.
- Développer la pair-aidance entre les patients en soutenant le partage d'expériences dans les démarches de recherche de logement.
- Prévenir et lutter contre les situations d'expulsion.

AXE STRATEGIQUE N°4 : RENFORCER LE POUVOIR D'AGIR DES PERSONNES CONCERNEES, SOUTENIR LES PROCHES AIDANTS

Objectif intermédiaire 4.1 : Promouvoir la santé mentale.	Action 8 : Coordonner les initiatives mises en place pendant les Semaines d'Information sur la Santé Mentale.
Objectif intermédiaire 4.2 : Améliorer l'information et l'accompagnement des proches aidants des personnes vivant avec des troubles psychiques.	Chantier 4 : Développer des espaces d'écoute et d'information pour les aidants.
Objectif intermédiaire 4.3 : Favoriser l'accès aux lieux de pair-aidance existants sur le territoire.	Action 9 (focus) : Promouvoir l'organisation des Groupes d'Entraide Mutuelle

AXE STRATEGIQUE N°4 : RENFORCER LE POUVOIR D'AGIR DES PERSONNES CONCERNEES, SOUTENIR LES PROCHES AIDANTS

Action 8 : Coordonner les initiatives mises en place pendant les Semaines d'Information sur la Santé Mentale (SISM).

Porteur : Pôle Territorial du Grand Libournais.

Partenaires associés : Centre Hospitalier, UNAFAM, GEM, Foyer de Vie La Miséricorde Institut Don Bosco, RSSJ, Département.



Objectifs :

- Faire évoluer les représentations de la santé mentale et de la psychiatrie.
- Favoriser la destigmatisation des personnes ayant des troubles psychiques et de leurs proches.
- Promouvoir les ressources de soins, d'aide et d'accompagnement existantes.

AXE STRATEGIQUE N°4 : RENFORCER LE POUVOIR D'AGIR DES PERSONNES CONCERNEES, SOUTENIR LES PROCHES AIDANTS

Focus Action 9 : Promouvoir l'organisation des Groupes d'Entraide Mutuelle.

Porteur : GEM Le Kiosque 12 , GEM Sourire, GEM l'Union de l'Isle.

Partenaires associés : partenaires de chacun des GEM et du CLSM

Objectifs :

- Améliorer la lisibilité et la connaissance des GEM du Grand Libournais.
- Favoriser la destigmatisation de la maladie psychique et des personnes ayant des troubles psychiques.



4/ Et après : quelle animation du CLSM ?



Perspectives horizon 2023 :

- Un COPIL en mars et en septembre.
- Une Assemblée plénière en juin pour présenter l'avancée des actions.
- Organisation de nouvelles réunions par Commission Thématique en fonction des nouveaux besoins identifiés en COPIL pour un programme d'actions évolutif.



Merci de votre participation.



UNION NATIONALE DE FAMILLES ET AMIS DE PERSONNES
MALADES ET/OU HANDICAPÉES PSYCHIQUES

